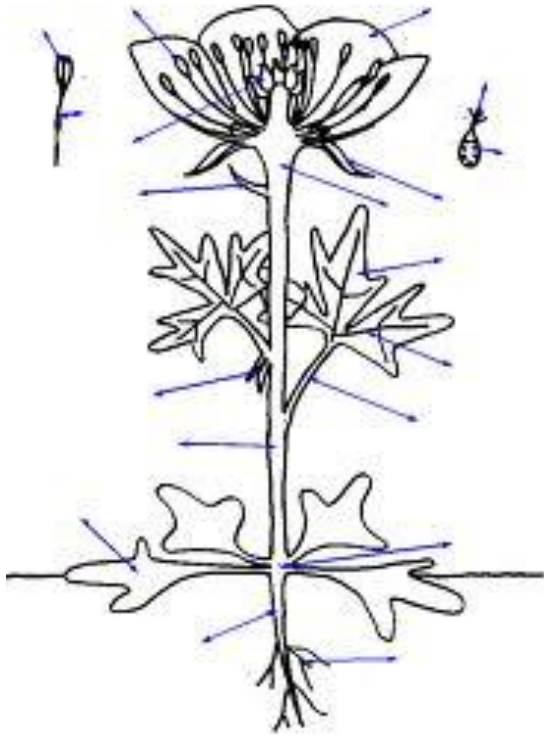
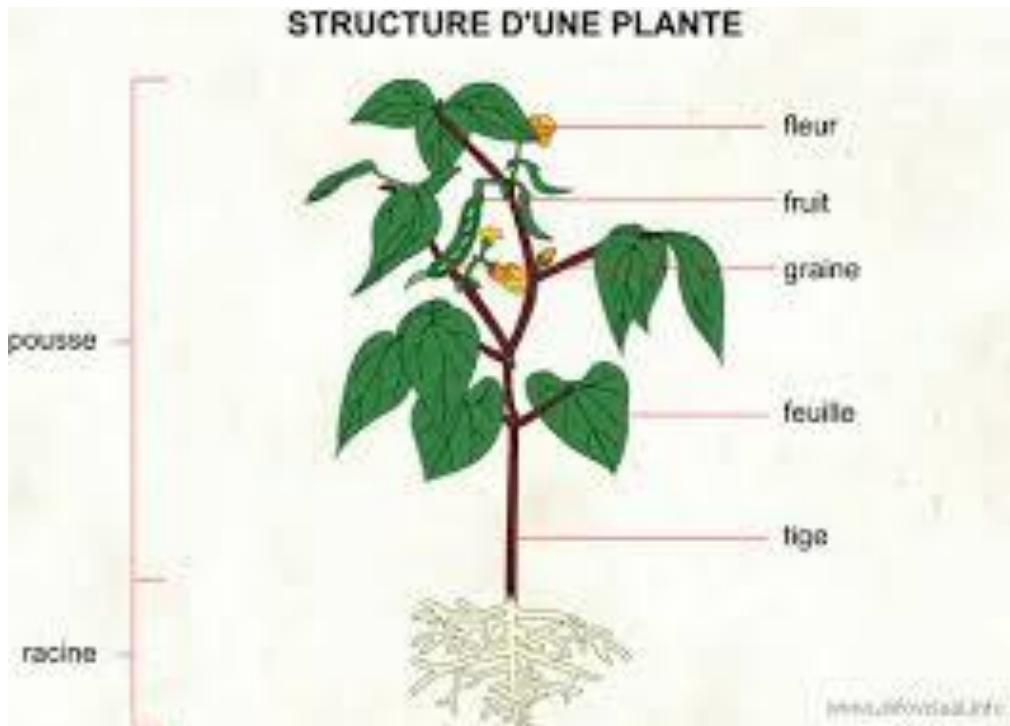


Devoirs 1^{ère} phase horticulture

1/ Donne les noms de la partie de la plante que tu connais. (Exemple : dans la fleur, il y a les étamines et le pistil) .



2/ Regarde le schéma de la plante en dessous. Compare avec la question un et tes réponses, complète les parties qu'il te manquait.



3/ A quoi servent les racines d'une plante. Pourquoi la plante a-t-elle besoin de racines?

4/ A quoi servent les feuilles d'une plante ? Pourquoi la plante a-t-elle besoin de feuilles ?

5/ A quoi servent les fleurs d'une plante ? Pourquoi la plante fait-elle des fleurs. En quoi est-ce bien pour nous, les hommes ?