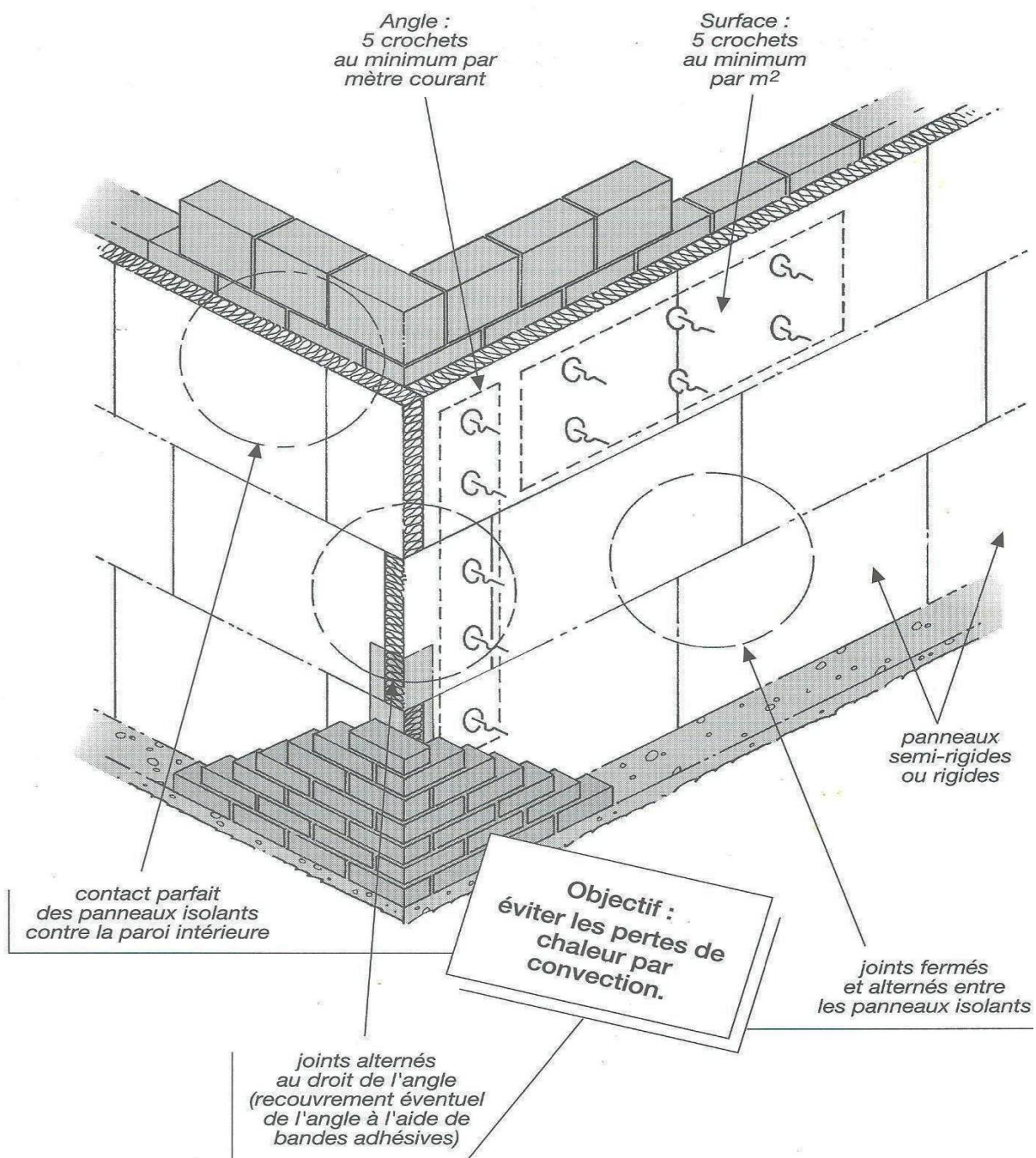


Méthode d'isolation sur un mur existant.

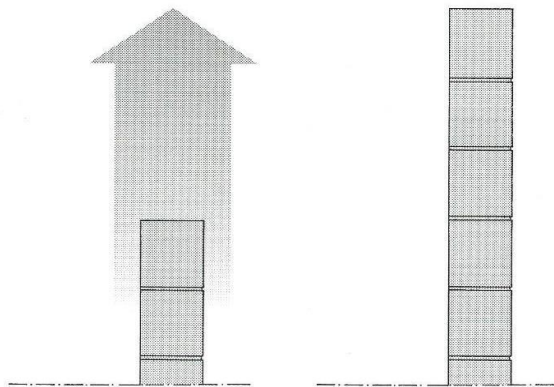
SURFACES ET ANGLES CONSEILS PRATIQUES

RÉALISATION SOIGNÉE DE L'ISOLATION D'UN MUR CREUX.



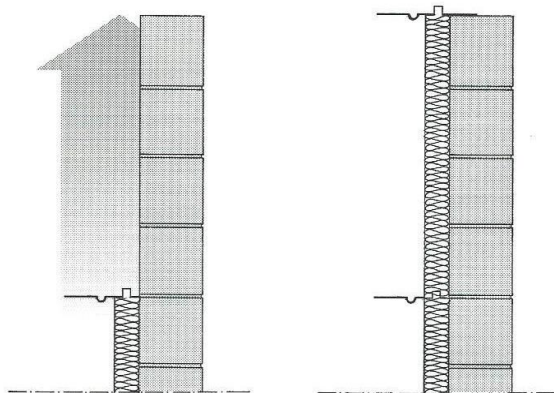
LA CONSTRUCTION D'UN MUR CREUX ISOLÉ.

Méthode conseillée pour construire la *Rolls Royce* de l'isolation thermique.



①

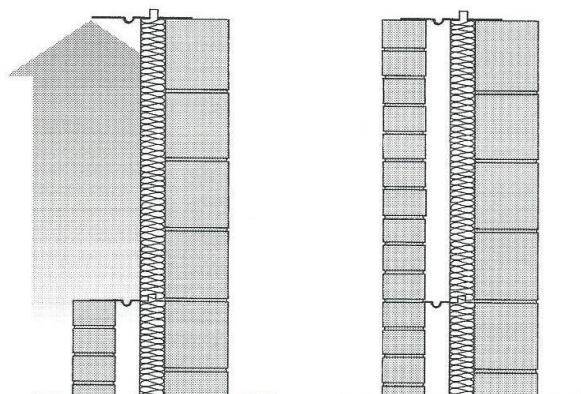
Maçonnerie du mur intérieur.



②

Placement des panneaux isolants contre le mur intérieur et pose des crochets de liaison.

Utilisez la foreuse pour la pose des crochets.



③

Maçonnerie du mur extérieur.

Évitez absolument les déchets de mortier dans le creux du mur.